



goeres
HORLOGERIE

22, rue Philippe II
L-2340 Luxembourg

tél.: +352 44 55 78
email: horlogerie@goeres.lu
web: www.goeres.lu

heures d'ouverture:
Lu-Sa: 9h30-18h30

UN ESPACE D'EXCELLENCE

goeres

HORLOGERIE

Im Namen der Familie

Familie Stern aus Genf schreibt Geschichte. Nicht nur ihre eigene. Sie prägt eine ganze Industrie. Denn Familie Stern leitet die letzte Genfer Uhrmanufaktur, die seit über 100 Jahren durchgehend in Familienbesitz ist: PATEK PHILIPPE.

Aus der Familie stehen heute Philippe und sein Sohn Thierry Stern an der Spitze des Konzerns. Sie haben jüngst ein eigenes, unabhängiges Qualitätssiegel eingeführt, das neue Maßstäbe setzt. Und mit über 80 Patenten gehört die Uhrenmarke zu den erfolgreichsten Unternehmen der Welt.

„Die Familie ist die Basis für das Erfolgsrezept“, weiß Robert Goeres aus eigener Erfahrung. „Die Organisation als Familienbetrieb garantiert absolute Autonomie für die Entscheidungsfindung, die Umsetzung von eigenen Werten und ist ideal für schnelle Innovationen. Was

am Frühstückstisch besprochen wird, ist bereits am gleichen Tag in der Praxis erprobt. Und der Nachwuchs wächst mit den Aufgaben und in die traditionellen Werte hinein“.

Philippe Stern hat für seinen Genfer Familienbetrieb eine Vision, die 10 Werte umfasst: Unabhängigkeit, Tradition, Innovation, Qualität und Ausführung, Seltenheit, Wert, Ästhetik, Service, Gefühl und Erbe. Jede Patek Philippe Uhr repräsentiert diese Werte in der ganzen Welt. Diese Selbstverpflichtung und traditionellen Werte schätzen die Kunden. Und dementsprechend setzt Patek Philippe auch in der neuen Werbekampagne auf Familie und Werte: Eine Patek Philippe gehört einem nie ganz allein. Man erfreut sich ein Leben lang an ihr, aber eigentlich bewahrt man sie schon für die nächste Generation.

Während Philippe und Thierry Stern mit der Produktion von Uhren Geschichte schreiben, hat sich die Goeres Horlogerie seit der Gründung 1956 auf den Import und Verkauf von Schweizer Luxusuhren spezialisiert. „Wir wollen Kunden begeistern - mit bestem Service, bester Qualität und kreativen Ideen“, resümiert Robert Goeres die Werte, für die er steht. Harte Arbeit im Team, Respekt und Kreativität gehören deshalb zur Tagesordnung. Allein die Vision hat mit dem ersten Generationswechsel in der Goeres Horlogerie geändert: „Mein Vater hat Uhren fürs Leben verkauft. Ich verkaufe Uhren zum Leben“.

Patek Philippe: Familienwerte, die mit einem eigenen Qualitätssiegel betont werden.



Robert Goeres





Goeres Horlogerie présente Patek Philippe

La dernière manufacture genevoise indépendante en mains familiales

Origine

Depuis 1839, et de manière ininterrompue, Patek Philippe perpétue l'art horloger traditionnel genevois. Dernière manufacture indépendante en mains familiales à Genève, elle bénéficie d'une totale autonomie créative qui lui permet, selon la vision des fondateurs Antoine Norbert de Patek (1839) et Adrien Philippe (1845), de concevoir, développer et fabriquer elle-même ce que tous les spécialistes s'accordent à considérer comme les meilleures montres au monde. Riche d'un savoir-faire exceptionnel, Patek Philippe cultive une tradition d'innovation couronnée par un impressionnant répertoire de plus de 80 brevets d'invention.

Stern et du Directeur Général Claude Peny. Durant ses années à la présidence, Philippe Stern aura marqué l'histoire de la manufacture avec des grands projets immobiliers pour renforcer la structure industrielle de l'entreprise et ainsi consolider son indépendance, la création du Patek Philippe Museum et le lancement de pièces d'exception telles le Calibre 89. Récemment nommé Président, Thierry Stern vise à assurer que Patek Philippe demeure à la pointe dans les domaines de la technologie horlogère et de la recherche dans la performance des matières, contribuant ainsi à améliorer de façon continue la qualité et la fiabilité à long terme de ses garde-temps.

Valeurs

Indépendance, tradition, innovation, qualité et bienfacture, rareté, valeur, esthétique, service, émotion et héritage sont les valeurs fondamentales de la manufacture. Patek Philippe vise depuis toujours la perfection en créant des garde-temps d'une qualité et d'une fiabilité inégalées, dont le caractère unique et exclusif en fait des pièces rares et précieuses, un patrimoine unique destiné à être transmis de génération en génération. Pour y parvenir, l'entreprise mise sur l'innovation dans les matières et les nouvelles technologies de pointe, tout en préservant la tradition du savoir-faire horloger ancestral, ainsi que sur des critères de qualité et de contrôle très pointus et hors norme.

L'entreprise aujourd'hui

Patek Philippe S.A. regroupe la Manufacture, sur le site de Plan-les-Ouates, avec sa direction et son siège administratif, les activités de recherche dans les nouvelles technologies, le développement de nouveaux mécanismes, la création, les ateliers de fabrication des composants mouvements et l'ensemble des activités horlogères de la conception à la livraison, y compris le service après-vente et la restauration; les ateliers de fabrication du secteur habillage à Pery; le Patek Philippe Museum à Genève et les Salons de vente en nom propre à Genève, Paris et Londres. Patek Philippe possède également six sociétés partenaires hors du Canton de Genève: Calame (fabrique de boîtes), Poli-Art (polissage) et SHG (sertissage) à La Chaux-de-Fonds; Cadran Fluckiger à Saint-Imier; Allaine (emboîtement de mouvements) à Alle; et Betakron (terminaison, décoration, composants acier) dans le Jura.

Vision

Depuis 1932 aux mains de la famille Stern, l'entreprise est aujourd'hui dirigée par un Directoire composé du Président d'Honneur Philippe Stern, du Président Thierry



Calatrava Dame - Or gris (Réf. 7120G-001)



Chronographe Dame - Or rose (Réf. 7071R-001)



Aquanaut Luce - Or rose (Réf. 5068R-001)

Réf. 4897G/001

Cette nouvelle interprétation en or gris de la classique Calatrava extra plate pour dames est dotée du mouvement mécanique à remontage manuel, calibre 215, visible au travers de son fond en verre saphir. Son magnifique cadran bombé, au distinctif motif guilloché et laqué, est décliné dans une version de couleur bleu nuit soulignant son élégance et la pureté de son design.

Mouvement mécanique à remontage manuel.
Calibre 215.
Boîte sertie de 72 diamants (~0,47 ct).
Cadran bleu nuit guilloché, index poudrés or.
Bracelet en satin brossé bleu nuit.
Boucle à ardillon. Fond verre saphir. Etanche à 30 m.
Or gris. Diamètre boîte: 33 mm.





Réf. 5205G-001

Le nouveau Quantième Annuel référence 5205 se distingue par son boîtier en or gris doté de cornes de conception unique finement ajourées sur les côtés.

Les deux versions de son cadran deux tons (rhodium / gris argenté ou noir mat / gris ardoise) présentent l'affichage du jour, de la date et du mois au moyen de trois guichets disposés en arc de cercle dans la partie supérieure du cadran.

Mouvement mécanique à remontage automatique.
Calibre 324 S QA LU 24H.
Fond verre saphir.
Étanche à 30 m.
Or gris. Diamètre boîte: 40 mm.



PATEK PHILIPPE
GENEVE



Quantième Annuel - Or rose (Réf. 5396R-011)

Réf. 5980R-001

Modèle sport élégant au design très typé, le chronographe Nautilus est proposé pour la première fois sur un bracelet cuir et dans un boîtier en métal précieux, à savoir l'or rose 18 carats 5N.

Cet alliage d'une nuance un peu plus foncée que l'or rose habituel se démarque par un style plus masculin. Il se retrouve sur les index luminescents, les aiguilles des heures et des minutes ainsi que la boucle déployante très pratique équipant le bracelet en alligator brun. Le cadran brun est doté du relief horizontal frappé et du dégradé clair-foncé allant du centre vers la périphérie typiques du style Nautilus.



Le monocompteur à 6h totalise les minutes et les heures du chronographe à l'aide de deux aiguilles de couleurs différentes sur trois échelles concentriques. Le boîtier étanche à 120 m abrite le calibre CH 28-520 C avec remontage automatique, roue à colonnes, fonction flyback et affichage de la date. Un mouvement entièrement développé et fabriqué dans les ateliers de Patek Philippe, et lancé en 2006, l'année du 30^e anniversaire de la Nautilus.

Grâce à l'embrayage à disques n'entraînant quasiment aucune usure, la grande trotteuse de chronographe peut également être utilisée comme aiguille des secondes permanentes. Un fond transparent en verre saphir permet d'admirer le mouvement avec ses finitions manuelles raffinées et son rotor en or 21 carats.



Quantième perpétuel - Or rose (Réf. 5140R-001)

Réf. 4910/10A, 4910/11R

Depuis son lancement en 1999, la Twenty-4[®] accompagne avec élégance chaque instant de la vie de la femme moderne et active en s'accordant parfaitement aux tenues de ville ainsi qu'aux tenues de soirée les plus sophistiquées. Les références 4910/10 en acier et 4910/11 en or rose sont désormais également proposées avec un chatoyant cadran bleu soleil «Perfect Blue».

4910/10, 4910/11 Twenty-4[®] Medium:
Mouvement à quartz.
Calibre E 15.
Cadran soleil bleu, index diamants et chiffres romains appliqués or.
Bracelet acier (4910/10) ou or rose (4910/11).
Fermoir déployant.
Étanche à 30 m. Dimensions boîte: 25 x 30 mm.

4910/10: Boîte sertie de 36 diamants (~0,45 ct). Acier.
4910/11: Boîte sertie de 34 diamants (~0,66 ct), couronne sertie d'un diamant (~0,05 ct). Or rose.



4910/11R-012



Chronographe - Or jaune (Réf. 5170J-001)



Nouvelle Campagne de Publicité Patek Philippe

«Ce qui est vraiment précieux conserve sa beauté pour toujours»

Avec ce slogan Patek Philippe introduit sa nouvelle campagne de publicité. Cette campagne établit un lien entre, d'une part, la beauté et la valeur éternelles d'une montre Patek Philippe, et, d'autre part, les relations sacrées et les moments de vie exceptionnels.

Mères et filles

Le premier chapitre de la campagne souligne le caractère sophistiqué de la gamme et la relation

durable que les clients entretiennent avec Patek Philippe en affichant la beauté éternelle de la relation mère-fille.

Les visuels photographiques de la campagne sont l'œuvre de Peter Lindbergh, qui est aussi à l'origine de nombreux visuels hommes et femmes ayant représenté la marque dans le passé. Ils dévoilent des femmes séduisantes vivant des moments précieux et inoubliables.

Un style hors du temps et une ambiance contemporaine apportent des éléments subtils de mode, tandis que l'essentiel du visuel réside dans l'intimité unique que savent partager mères et filles. Cette stratégie est le fruit d'études qualitatives auprès de la clientèle féminine de Patek Philippe dans des grandes villes du monde entier.

Margaret Johnson, PDG de l'agence créative Leagas Delaney qui a mené ces recherches, déclare: «Le public féminin de Patek Philippe considère de plus en plus qu'une montre représente plus qu'un accessoire de mode – les femmes apprécient l'étonnant savoir-faire horloger qui se manifeste dans chaque Patek Philippe. La nouvelle campagne construit un lien émotionnel intense avec les femmes qui comprennent la valeur pérenne et la beauté profonde de ce qui est vraiment précieux».

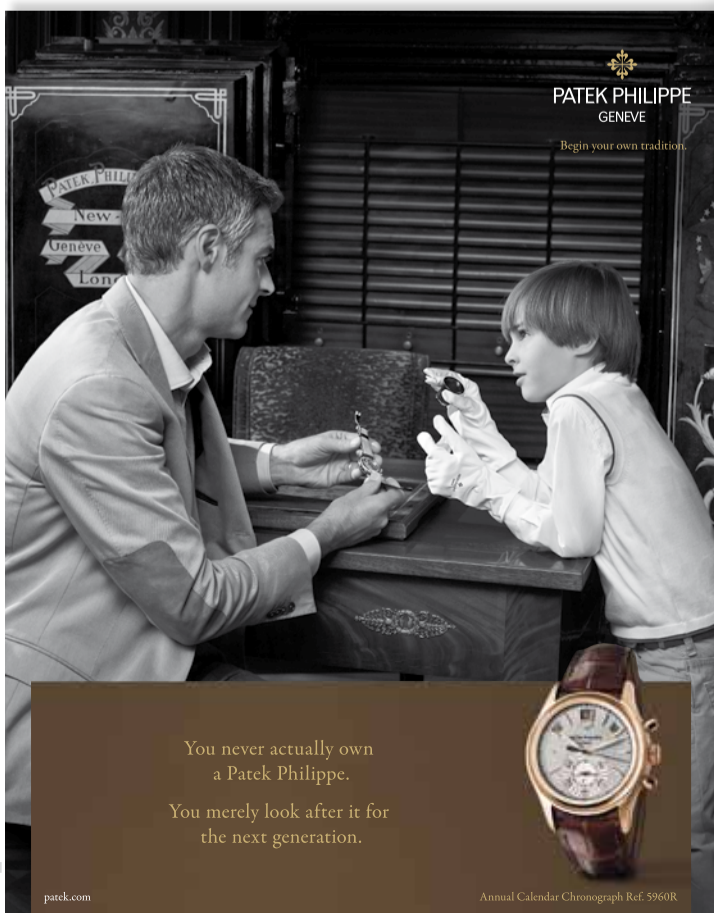


Pères et fils

Simultanément, Patek Philippe présente une nouvelle déclinaison de sa célèbre campagne «Génération» lancée en 1996.

Basée sur le concept «Fondez votre propre tradition», la dernière version de cette campagne à succès fait appel aux talents de la photographe française Véronique Vial.

Le style de reportage intime de Vial s'éloigne de l'approche portrait actuelle, en capturant avec élégance l'essence même des émotions de la relation père-fils, tout en mettant en valeur les éléments sophistiqués et contemporains introduits par la direction artistique de la campagne précédente.



Chronographe à Quantième Annuel en platine avec nouveau cadran



Référence 5960P-015

La référence 5960, réunit en une seule montre deux des complications les plus recherchées, et elle s'est imposée d'emblée comme l'un des best-sellers de la manufacture.

Nautilus Dame en or rose sur bracelet cuir en alligator



Référence 7010R-010

Avec un mouvement à quartz, la Nautilus Dame est proposée sur bracelet cuir en alligator et avec lunette sertie de 46 diamants (~0,73ct). Étanche à 60 m.

Editeur: Goeres Horlogerie
Concept: Brain & More, agence en communication
Photos: Brain & More, Patek Philippe
Impression: Imprimerie Faber

